

## 次の手順にて組立てください

1. 羽根をホイールに組付けます。3組で1台分です (図-1)
2. フロート金具にUボルトを取付けます。金具2本にUボルト各2箇所です。(図-2)
3. 組立完成図の形になるように各部品を配置・連結します  
※矢印ステッカーの向きは必ず確認してください
4. モーターベースを取付けたギヤードモータを、フロートAに取付けます (図-3)

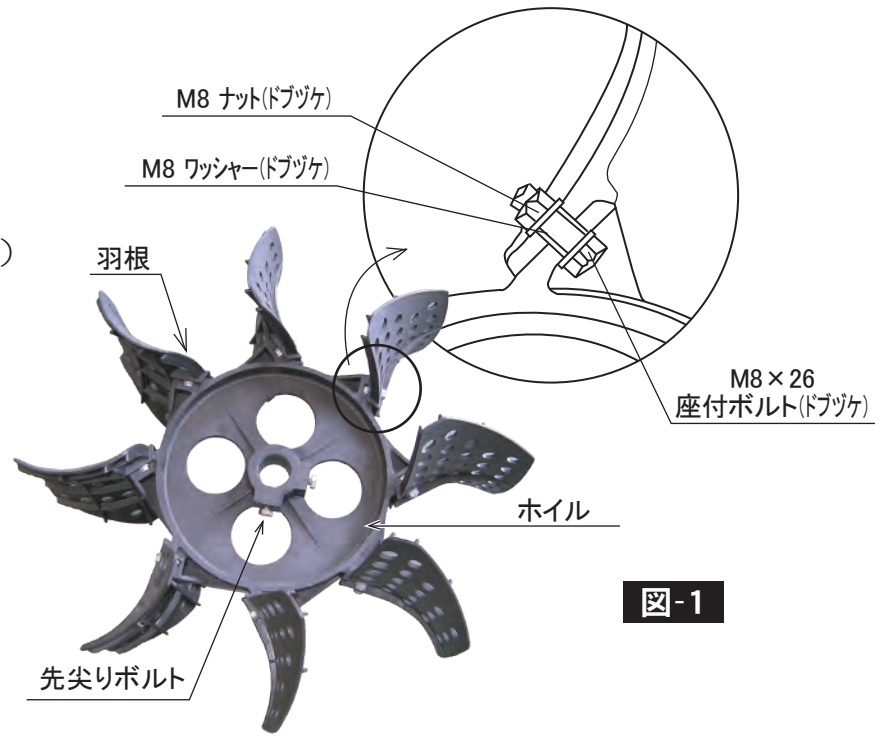
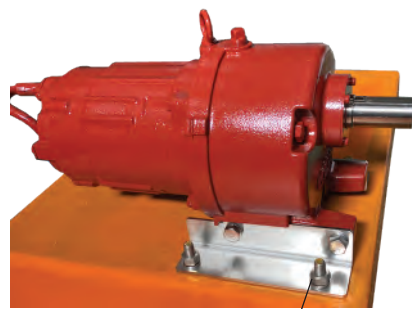


図-1



図-3



M12 ナット(SUS)  
M12 スプリングワッシャー(SUS)

モーターベース取付用ボルトは  
スパナが入るスペースが狭い為  
ソケットなどを使用してしっかり締めてください  
左右各2か所 M12ボルトとM12 スプリングワッシャーで固定します

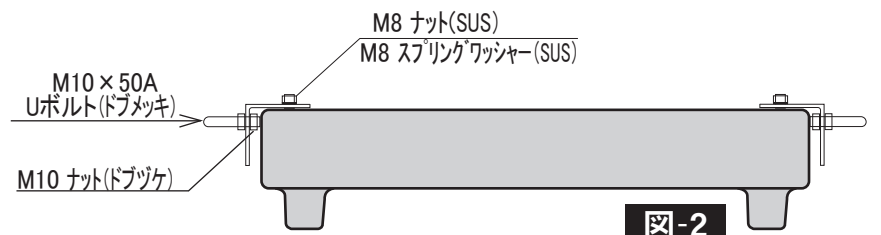


図-2

5. 軸受ベース・軸受をフロートBに取付けます (軸受部詳細図)
6. ギヤードモータにカップリングを取付けます  
※カップリングのセットボルト (M10) の片方を  
ギヤードモータ出力軸の平面部に合わせて確実に締めてください (右図)

《推奨締め付トルク: 35 N・m (350 kgf・cm)》

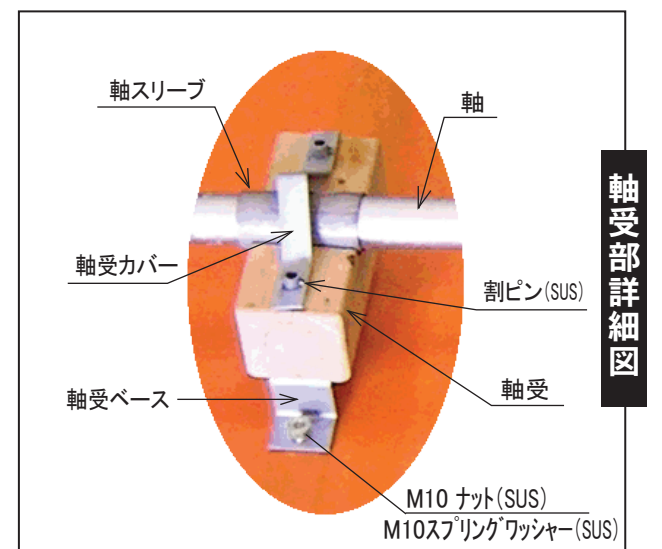
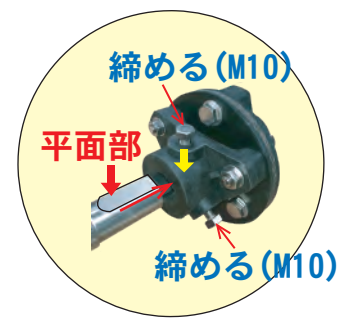
7. 羽根、ホイール組付品の3組をフロート間にくるようにセットし、軸受部に軸を挿入します  
このときホイールの取付けネジ部がモータ側にくるようにしてください
8. 軸をカップリングに挿入してください。軸スリーブ部が軸受に乗っていることを確認の上、  
カップリングの軸側セットボルト (2本) を確実に締めてください

《推奨締め付トルク: 35 N・m (350 kgf・cm)》

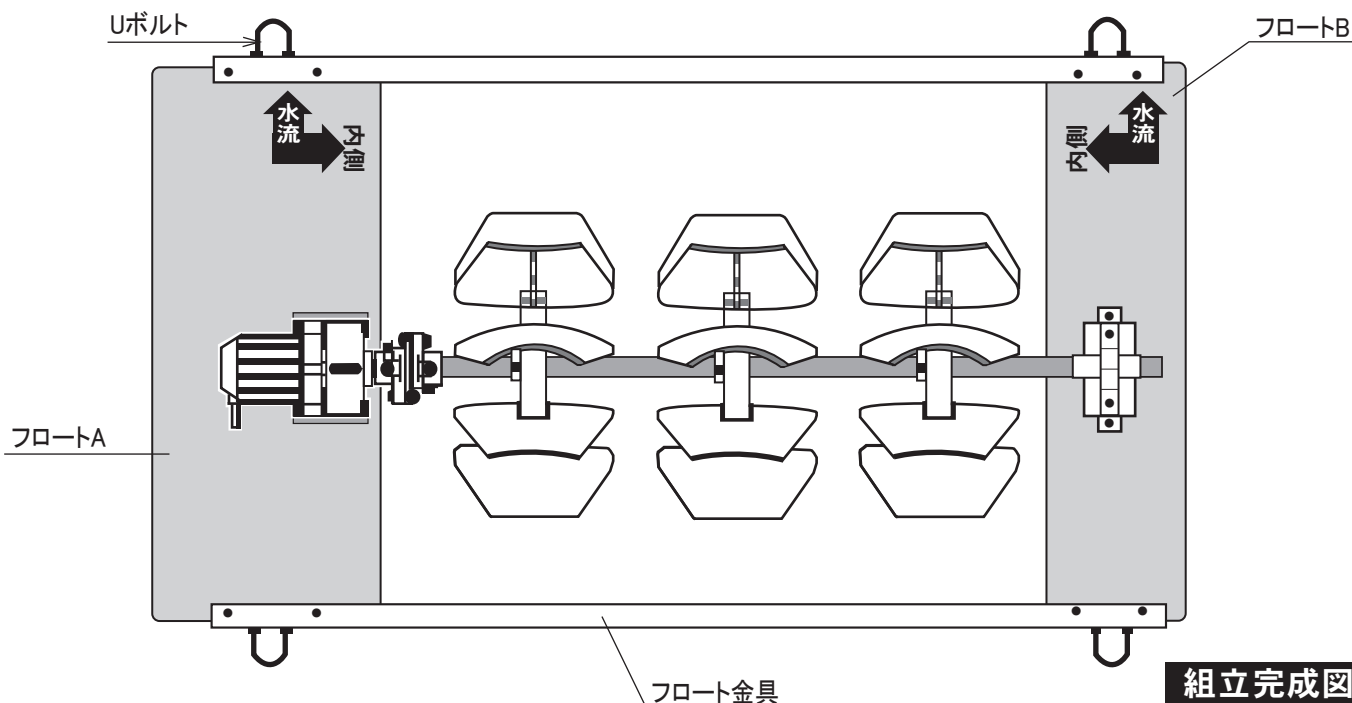
9. 軸受カバーを、軸受ベースに挿入し、割りピンを通して取り付けます
10. 羽根・ホイールは、フロートに接触しないよう完成図のような配置でセットします  
セットボルト (2本) で確実に締めてください

《推奨締め付トルク: 20 N・m (200 kgf・cm)》

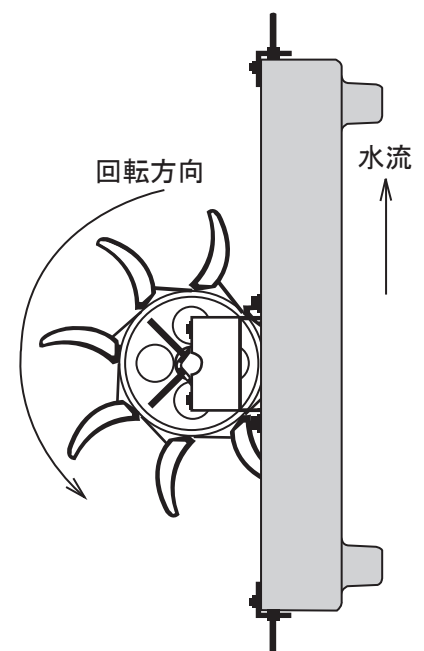
※運転時にギヤモーターと軸受に水がかかることを確認してください



軸受部詳細図



組立完成図



- ◎ 電源には必ずアースを接続してください
- ◎ モータ出力に合ったモータブレーカと漏電ブレーカを使用してください